



PEI – EXPANSÃO 2020

MAPA ESTRATÉGICO SEDUC 2019-2020

VISÃO DE FUTURO 2022

Ser a principal referência de educação pública no Brasil

MISSÃO

Garantir a todos os estudantes aprendizagem de excelência e a conclusão de todas as etapas da educação básica na idade certa

VISÃO DE FUTURO 2030

Estar entre os sistemas educacionais do mundo que mais avançam na aprendizagem

VALORES

Foco na aprendizagem | Equidade | Gestão baseada em evidências

VALORES

Ética e Transparência | Inovação | Colaboração

OBJETIVOS ESTRATÉGICOS

Liderar o IDEB 2021

Educar os estudantes para o século XXI

Profissionalizar a gestão de pessoas

Aumentar a eficiência operacional com melhoria da qualidade do gasto público

PROJETOS PRIORITÁRIOS

APRENDIZAGEM

Gestão da Aprendizagem

Inova Educação

Educação em Tempo integral

Educa SP

Regime de Colaboração

PESSOAS

Talentos em Rede

Profissionais da Educação para o Século XXI

Comunicação e Engajamento

GESTÃO

Novo Modelo de Gestão e *Compliance*

Eficiência Operacional

Escola Mais Bonita

Escola Mais Segura

FUNDAMENTOS

Cuidar das pessoas

Utilizar os recursos públicos de forma eficiente

Ampliar o uso de tecnologia

Otimizar processos

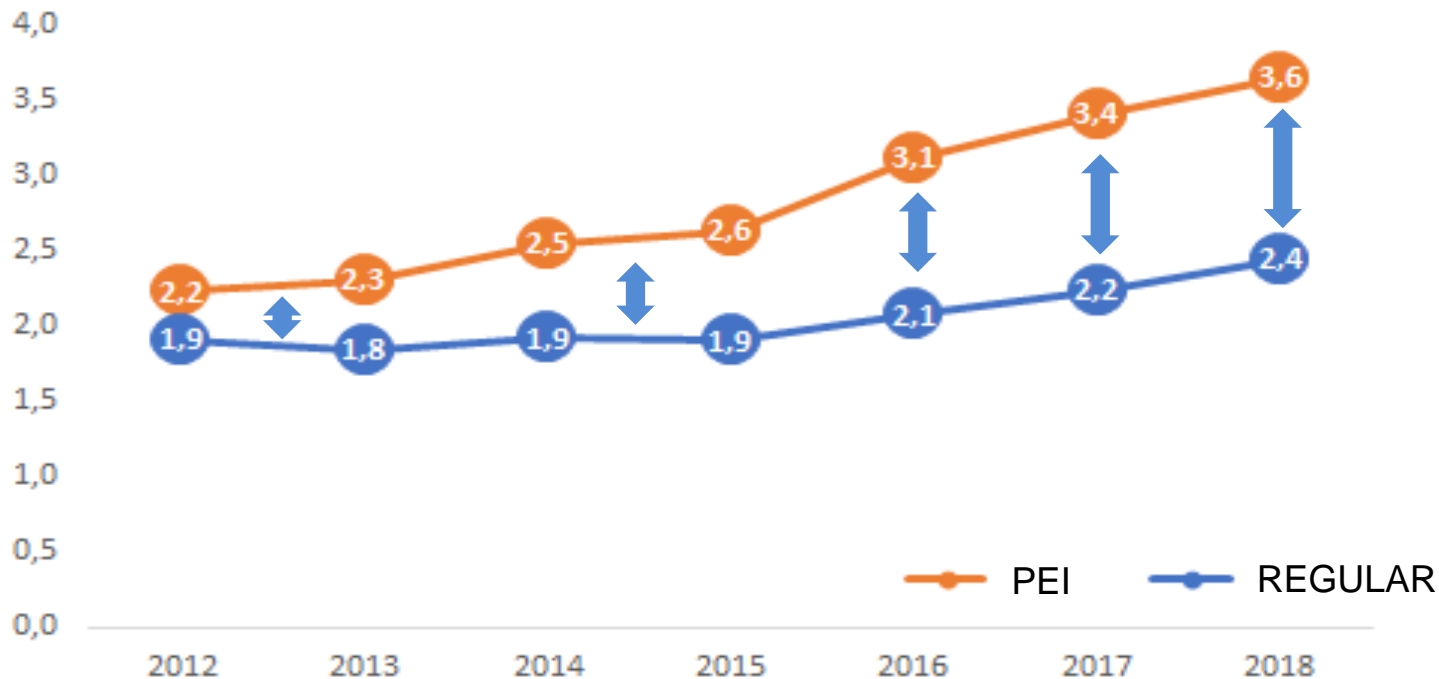
PROGRAMA ENSINO INTEGRAL – PEI

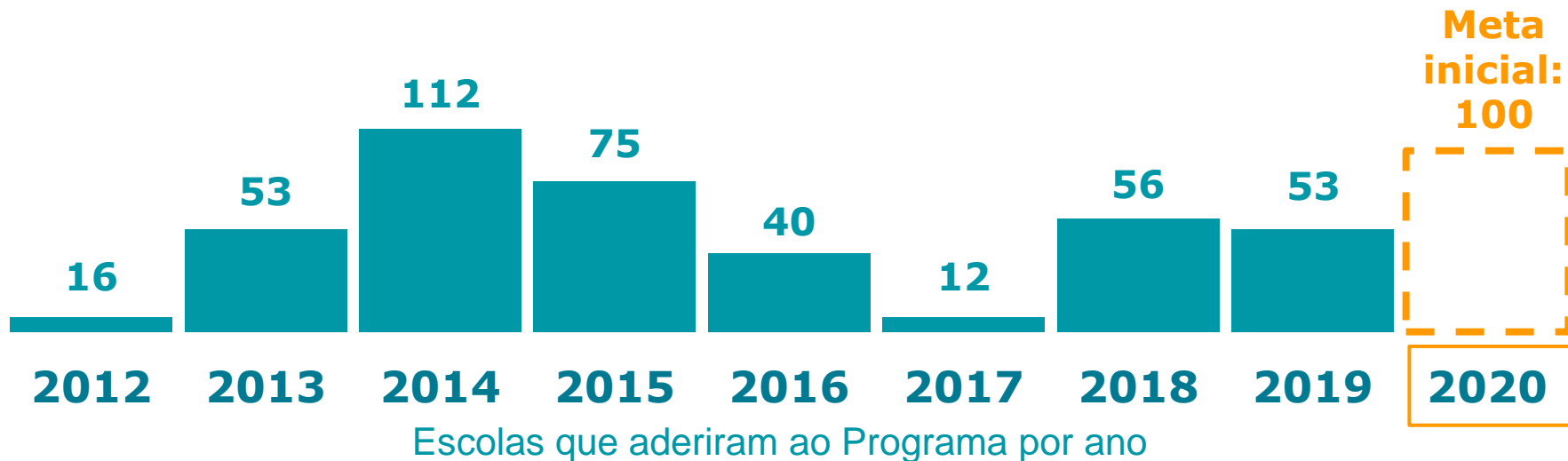


- **Mais tempo na escola:** fortalece vínculos e aprendizagem
- **Educação p/ o séc. XXI:** desenvolvimento cognitivo e socioemocional
- Melhora a qualidade das **condições de trabalho** docente: 40h na mesma escola
- Alunos têm **Tutoria individualizada** e **Clubes Juvenis**
- Novos modelos para atender todos os alunos: **PEI de 2 turnos**

OS ALUNOS APRENDEM MAIS

Comparação dos resultados IDESP Ensino Médio Escolas Regulares e Ensino Integral

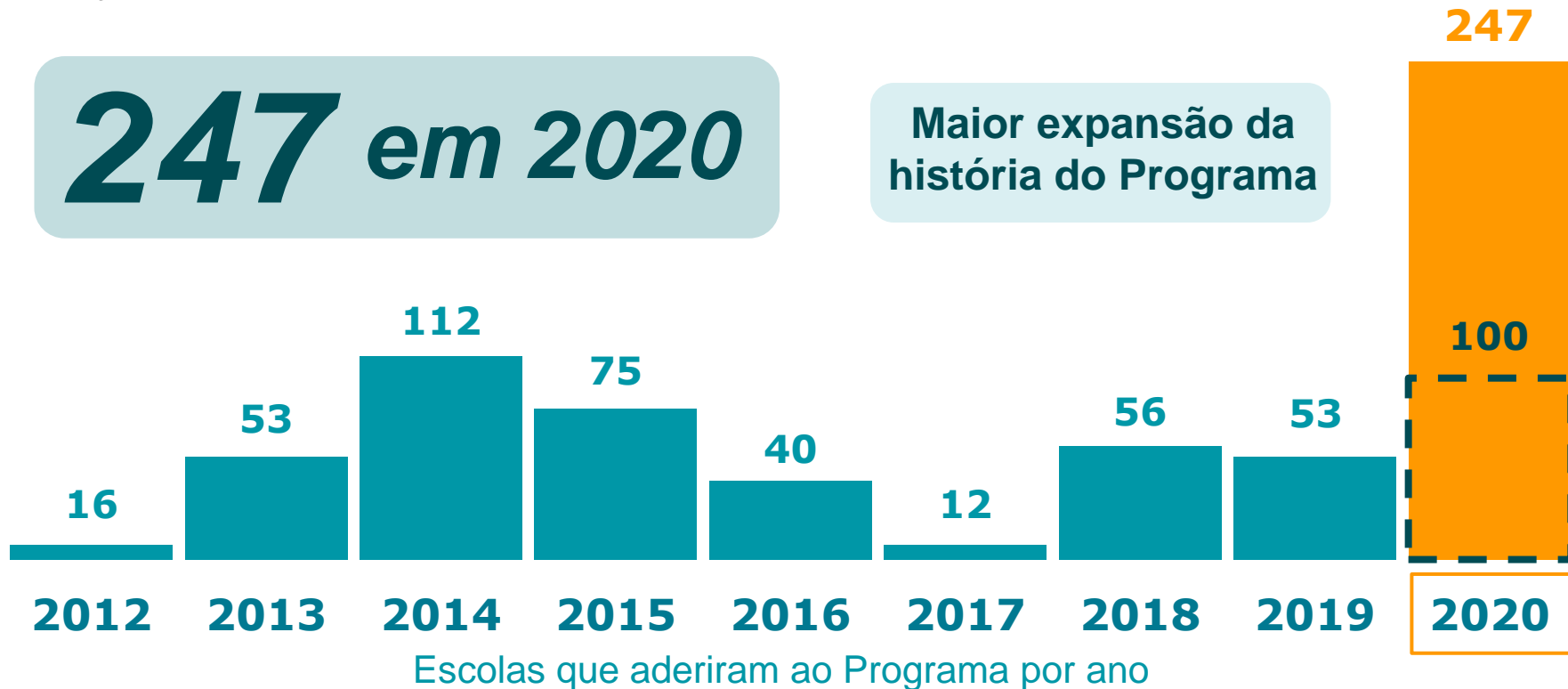




Secretaria de
Educação

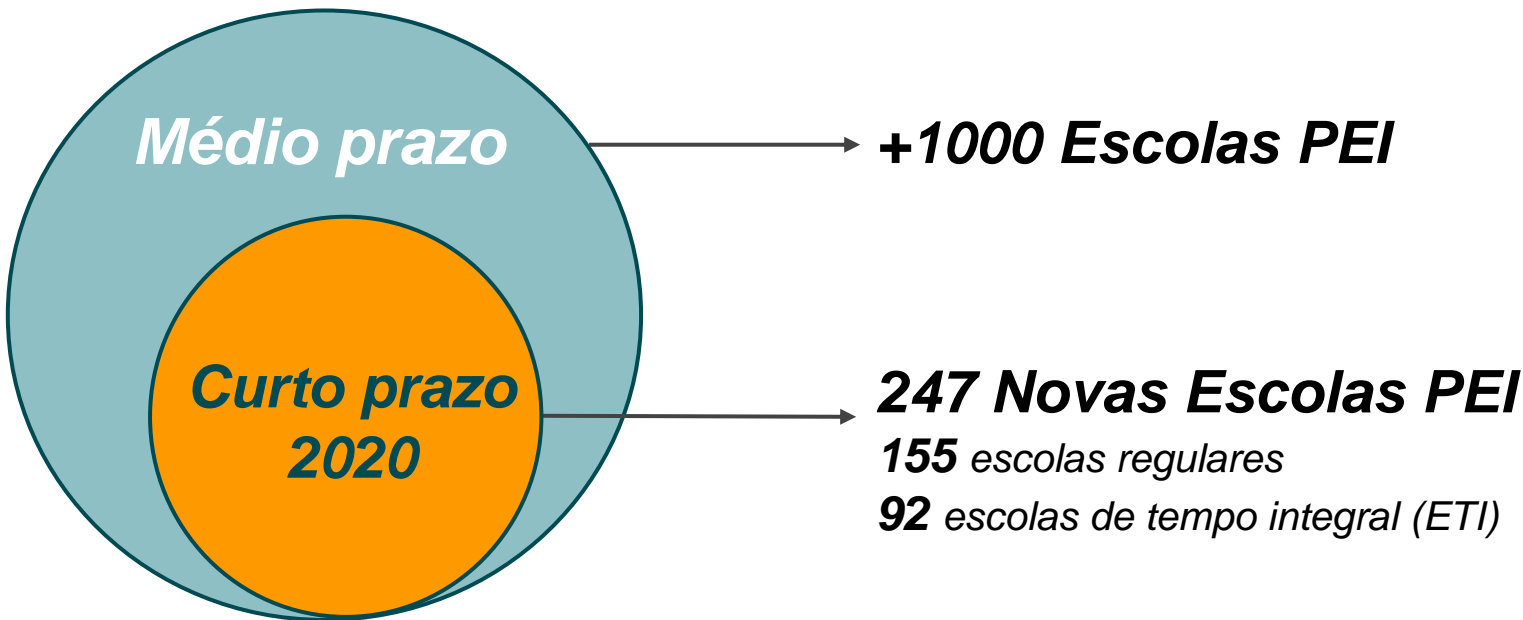
247 em 2020

Maior expansão da
história do Programa



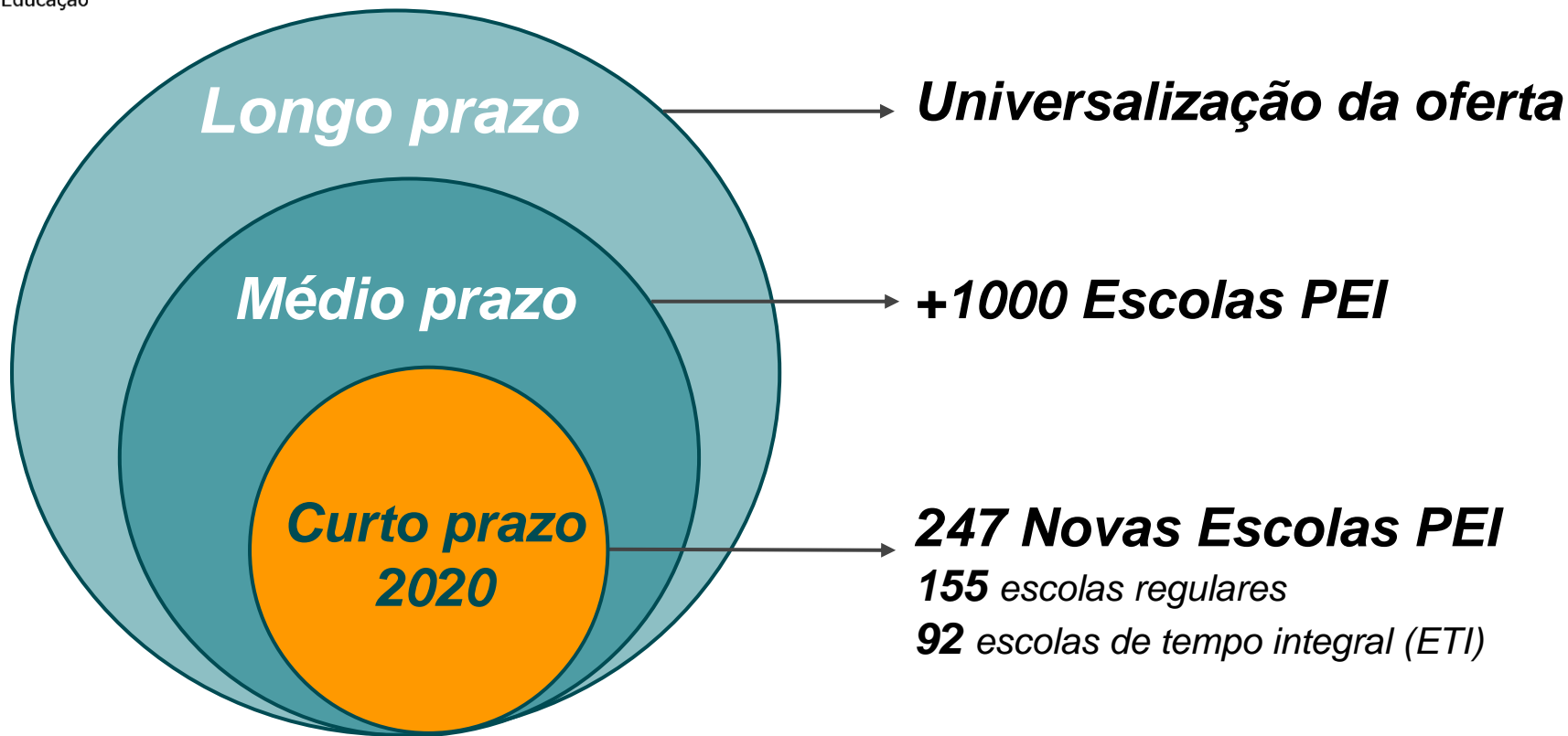
ESTRATÉGIA DE EXPANSÃO PEI





ESTRATÉGIA DE EXPANSÃO PEI

Secretaria de
Educação



EXPANSÃO DO PROGRAMA EM 2020

**Aumento de 112%
no número de alunos**

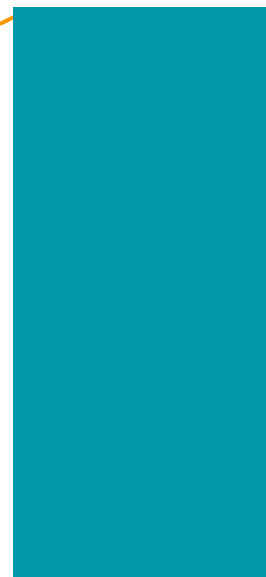
**4% da rede
135 mil alunos**



2019

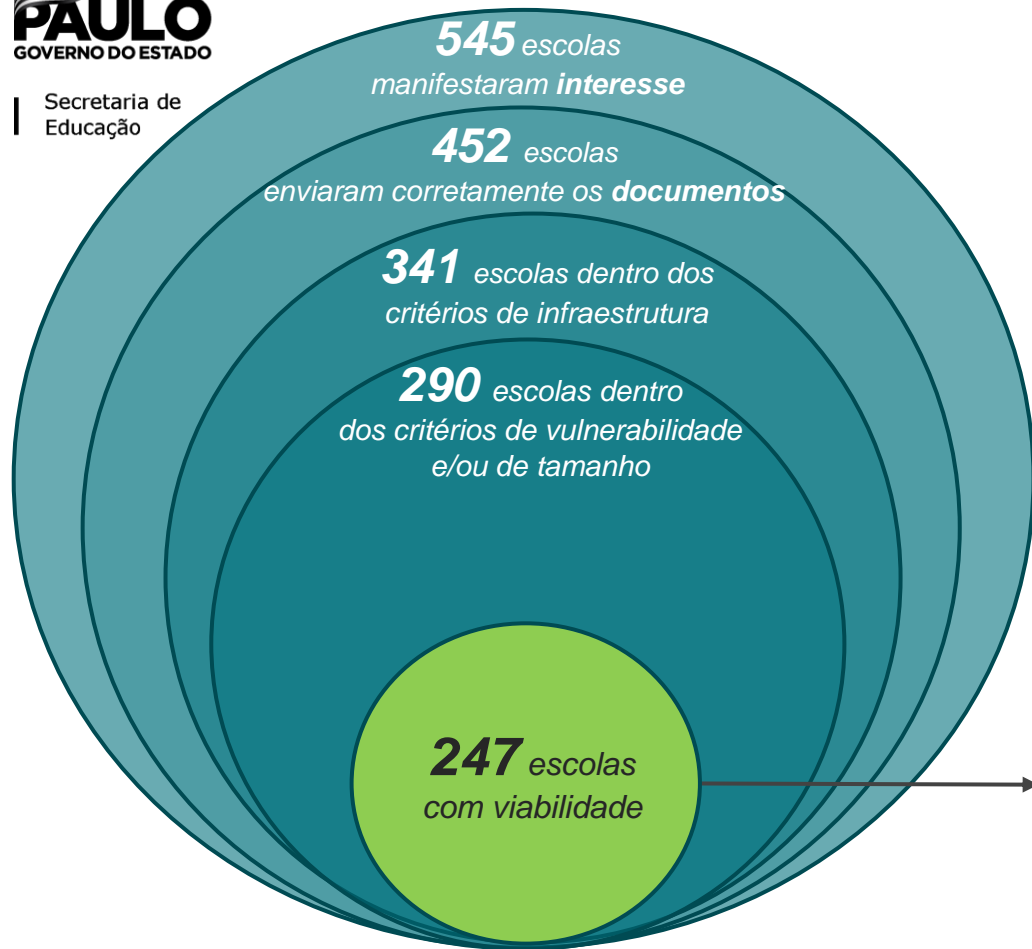
+ 153 mil matrículas

**8,3% da rede
288 mil alunos**



2020

ANÁLISES PARA SELEÇÃO DAS ESCOLAS PEI



Priorizamos as
escolas maiores e
vulneráveis

155 escolas regulares
92 escolas de tempo integral (ETI)

**INVESTIMENTO
NA EDUCAÇÃO**

**+R\$ 321
milhões
por ano**



OBRIGADO!